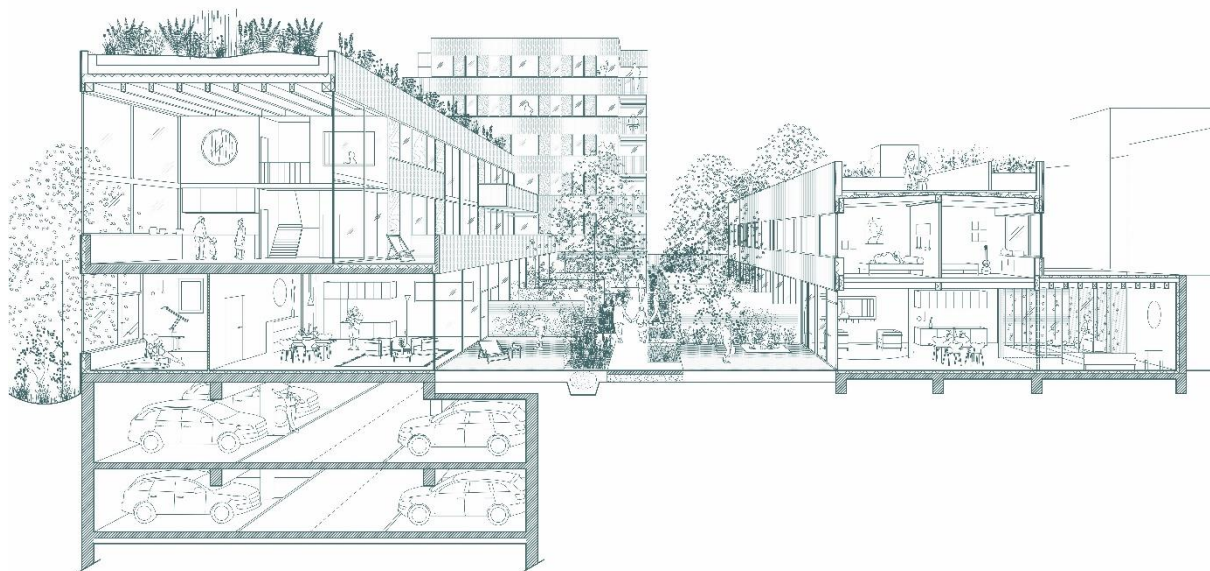


COMMUNIQUE DE PRESSE

Orsay, le 30 juin 2021

L'agence d'architecture l'AUC sélectionnée pour un programme de 90 logements familiaux sur le quartier de Moulon au sein du Campus urbain de Paris-Saclay

A la suite de la consultation d'opérateurs lancée en mai 2019, l'EPA Paris-Saclay en concertation avec les collectivités du territoire avait désigné Nacarat lauréat de la consultation opérateurs portant sur le lot NE5 pour la réalisation de logements familiaux sur la ZAC du quartier de Moulon. A l'issue du concours de maîtrise d'œuvre, l'agence d'architecture et d'urbanisme l'AUC (François Decoster, Djamel Klouche, Caroline Poulin et Alessandro Gess), récemment lauréate du Grand Prix de l'urbanisme, a été désignée sur ce lot.



Coupe Perspective sur la villa paysagère – crédits dessin : l'AUC

Situé à Gif-sur-Yvette au sein du quartier de Moulon du Campus urbain de Paris-Saclay, le programme NE5 comprendra **90 logements** pour un total d'environ 6 270 m² SDP **et sera livré en 2024**.

L'AUC propose **une diversité de typologies de logements** – collectifs, intermédiaires superposés, maisons individuelles – permettant d'accueillir prioritairement les familles, et présente **un projet exemplaire en matière environnementale** dans le respect de la démarche bas carbone portée par l'EPA Paris-Saclay et ses partenaires sur le quartier de Moulon.

Le projet de l'AUC se distingue notamment par la **qualité de ses logements** qui bénéficient d'espaces de vie et d'extérieurs privatifs généreux (terrasses, balcons filants, loggias) et de typologies variées à même de répondre à la diversité des modes de vie des familles :

- **Les lofts** en rez-de-chaussée ont une entrée privative sur la venelle de l'école et côté jardin.
- **Les duplex** bénéficient de doubles hauteurs, de terrasses généreuses et de volumes capables permettant l'évolutivité des logements.
- **Les maisons mitoyennes** en cœur d'îlot bénéficient de trois types d'espaces extérieurs privatifs : le jardin donnant sur le cœur d'îlot, la terrasse sur le toit et la cour intérieure.

La résidence compte **plusieurs espaces partagés** à destination des futurs habitants : un bureau partagé permettant le co-working et un potager. Ils s'organisent autour de la cour jardin arborée apportant une **forte qualité paysagère** au projet.

Enfin, **l'exemplarité environnementale** est au cœur du projet avec notamment un objectif de construction bas carbone et de sobriété énergétique permettant d'atteindre le label énergie carbone niveau E3C1-20% et un mode constructif déployant un minimum de 50% de structure bois.

Les deux autres équipes en concours sur ce lot étaient :

- NZI Architectes
- Atelier Pascal Gontier

Des logements situés au cœur d'un quartier en plein développement

Ces logements **livrés en 2024** seront situés au sein d'une vie de campus animée autour notamment des bâtiments d'enseignement supérieur et de recherche existants (CentraleSupélec, l'ENS Paris-Saclay), du Learning Center (bibliothèque mutualisée - ouverture prévue en 2022) mais également d'O'rizon, premier programme d'environ 1 000 logements familiaux du quartier de Moulon.

Des équipements et espaces publics sont également présents et prévus à proximité : le Parc de Moulon et la place du Carré des Sciences, le groupe scolaire de Moulon (école maternelle et primaire de vingt classes), une crèche de 55 berceaux, une mairie annexe, la Plaine des sports, une gendarmerie, un collègue...

De nombreux commerces en cours d'installation dans le quartier : boulangerie, supérette, restaurants, pharmacie, banque, coiffeur, cabinet médical temporaire, agence immobilière, laverie...

Le quartier sera également desservi par un arrêt de la ligne 18 du Grand Paris Express à l'horizon 2026.

Calendrier prévisionnel

- 2022 : Début des travaux
- 2024 : Livraison du programme

Concernant l'EPA Paris-Saclay

L'Établissement public d'aménagement Paris-Saclay (EPA Paris-Saclay) pilote et coordonne le développement du cluster scientifique et technologique de Paris-Saclay dans le cadre d'une Opération d'Intérêt National (OIN). Avec 15 % de la recherche nationale et 40 % des emplois de la recherche publique et privée francilienne, ce territoire, qui s'étend de Massy à Versailles en passant par Saint-Quentin-en-Yvelines, compte parmi les plus puissants pôles d'innovation au monde.

L'EPA Paris-Saclay mobilise les acteurs économiques pour stimuler la croissance autour de filières stratégiques (technologies de l'information et de la communication, santé, énergie, aéronautique-sécurité-défense, mobilité). Avec l'Université Paris-Saclay et l'Institut Polytechnique de Paris, il fédère les acteurs académiques pour renforcer les liens entre la recherche publique et privée et favoriser l'innovation et l'entrepreneuriat.

Véritable levier de la dynamique du cluster, l'aménagement de Paris-Saclay se structure autour de trois zones principales :

- le Campus urbain, cœur scientifique du cluster sur la frange sud du plateau de Saclay ;
- Versailles Satory, où se développe un pôle dédié aux mobilités du futur au sein d'une ville nature ;
- et le quartier Gare de Guyancourt - Saint-Quentin.

L'ensemble de ces quartiers sera relié par la ligne 18 du Grand Paris Express à partir de 2026.

L'EPA Paris-Saclay conduit une programmation scientifique, économique et urbaine avec l'ambition de créer des quartiers vivants, innovants et durables capables de répondre aux besoins du cluster : arrivée d'établissements de recherche et d'enseignement supérieur, implantation d'entreprises, amélioration des transports, création de logements et d'équipements publics dans un environnement naturel privilégié, avec notamment les 4 115 hectares de la Zone de protection naturelle, agricole et forestière.

Laboratoire de la ville durable, Paris-Saclay définit et met en œuvre des solutions innovantes – et bien souvent inédites à cette échelle - en faveur de la transition écologique. Il s'agit de porter cette ambition dans toutes les dimensions et synergies possibles que ce soit dans les domaines liés à la réduction des émissions de gaz à effet de serre, l'énergie, l'environnement, les ressources, la biodiversité, l'économie circulaire et la mobilité.


Contact


Établissement public
d'aménagement Paris-Saclay

6 boulevard Dubreuil
91400 Orsay
www.epaps.fr


Agence Rumeur Publique
Lorraine Froment
lorraine.froment@rumeurpublique.fr
01 55 34 99 87


EPA Paris-Saclay
Jérôme Chiaramonti
jerome.chiaramonti@oin-paris-saclay.fr
01 64 54 26 78

 facebook.com/ParisSaclay

 [@parissaclay](https://twitter.com/parissaclay)

 [Paris_saclay](https://www.instagram.com/Paris_saclay)

 [Etablissement public
d'aménagement Paris-Saclay](https://www.linkedin.com/company/etablissement-public-damenagement-paris-saclay)

 [youtube.com/ParisSaclay](https://www.youtube.com/ParisSaclay)

A propos de Nacarat :

Nacarat s'engage aujourd'hui au-delà de son métier de promoteur immobilier...

Nacarat est une filiale du Groupe Tisserin, un groupe immobilier au statut coopératif unique, qui ne rémunère pas ses actionnaires et réinvestit chaque année une part importante de ses résultats dans des actions d'utilité sociale/sociétale, à l'attention des plus fragiles et pour la transition écologique.

*Par son implantation nationale via ses 8 directions régionales, Nacarat ambitionne de transformer positivement les territoires à travers des projets immobiliers plus esthétiques, plus éthiques, créateurs de valeurs d'usage, économiques et écologiques. Conscient des urgences environnementales et sociales, Nacarat intervient/agit comme un interlocuteur privilégié aux côtés des habitants, des usagers et des élus. En détectant les potentialités d'un site pour lui donner de la valeur ajoutée, durablement, Nacarat co-construit des solutions aux problématiques urbaines et sociales d'aujourd'hui, en s'appuyant sur un écosystème innovant, **pour un immobilier juste et durable.***

Chiffres clés : 208, 965 millions d'euros de chiffre d'affaires, 204 collaborateurs, 8 directions régionales, 869 logements réservés, 24 550 m² de bureaux vendus.*

** Données 2020*

A propos de l'AUC

l'AUC est une agence d'architecture et d'urbanisme basée à Paris, active en France, en Europe et à l'international (fondée en 1996). En 2021, à l'initiative du Ministère en charge de l'urbanisme, l'AUC a été décernée le Grand Prix de l'urbanisme.

Le collectif l'AUC est composé par François DECOSTER, Djamel KLOUCHE, Caroline POULIN et Alessandro GESS.

François DECOSTER est diplômé de l'Ecole d'Architecture de Versailles et titulaire du DESS Urbanisme, Aménagement et Développement Local de Sciences Po Paris. Il enseigne le projet urbain à la School of Design and Environment de l'Université Nationale de Singapour.

Djamel KLOUCHE est diplômé de l'Ecole d'Architecture de Paris La Seine, titulaire du DEA Territoires Urbains de l'Ecole des Hautes Etudes en Sciences Sociales (EHESS) et du DESS Urbanisme, Aménagement et Développement Local de Sciences Po Paris. Il enseigne l'architecture et le projet urbain à l'Ecole Nationale Supérieure d'Architecture de Versailles (ENSAV).

Caroline POULIN est diplômée de l'Ecole d'Architecture de Paris La Seine et titulaire du DEA Territoires Urbains de l'Ecole des Hautes Etudes en Sciences Sociales (EHESS).

Alessandro GESS est diplômé de l'Ecole nationale supérieure d'architecture de Versailles (ENSAV) ainsi que de la Technische Universität München (TUM). Il est titulaire d'un Executive Master de Sciences Po Paris (Gouvernance territoriale et développement urbain).