

⊗ ⊗	Boîte et douille DCL en plafonnier Boîte et douille DCL en applique	●	Prise de courant 2x16A+T étanche - à 0,30m du sol fini
⊖	Hublot LED étanche et antivandale	▭	Sèche-serviette électrique - à 0,25m du sol fini compris boîte connexion
▭	Réglette LED Classe II IP24 (autorisée dans le Volume 2)	⌚	Prise RJ45 catégorie 6 - à 0,30m du sol fini
⌚	Interrupteur simple allumage - à 1,10m du sol fini	⌚	Prise TV+FM+SAT - à 0,30m du sol fini
●	Interrupteur simple allumage avec témoin lumineux - à 1,10m du sol fini	☎	Vidéophone positionné à 1,10m du sol fini
⌚	Interrupteur double allumage - à 1,10m du sol fini	▭	Radiateur à eau chaude type séjour / cuisine Radiateur à eau chaude type chambre
⌚	Interrupteur va-et-vient - à 1,10m du sol fini	⌚	Nourrice pour radiateurs à eau chaude
⊙	Bouton poussoir - 1,10m du sol fini		

Villa Abélia

Rue Désiré Clément Conflans-Sainte-Honorine

BATIMENT A R+2 - T5- APPARTEMENT A208



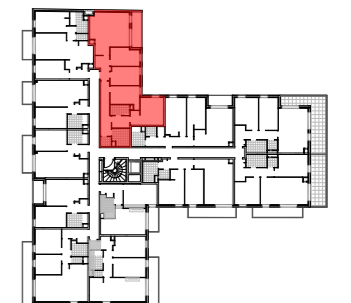
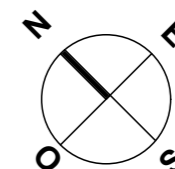
SURFACE HABITABLE

Pièce	Surface
Chambre	13,9
Chambre 2	10,2
Chambre 3	9,7
Chambre 4	9,4
Dégagement	9,3
Dégagement 2	3,8
Entrée	5,2
SDB	5,4
SE	3,7
Séjour/cuisine	25,1
WC	1,8
Total	97,5 m²

SURFACES ANNEXES

Pièce	Surface
Loggia	6,3
Total	6,3 m²

R	REFRIGERATEUR	▨	FAUX-PLAFOND SOFFITE
CUI	BLOC CUISSON	VR	VOLET ROULANT
LL	LAVE-LINGE	⊗	ESPACE TECHNIQUE ELECTRIQUE DU LOGT
⊕ ⊖	LAVE-VAISSELLE	⊗	PLACARD
GT	GAINTECHNIQUE	▭	HAIE TYPE 1
⊗	CLOISON AMOVIBLE	▭	HAIE TYPE 2
⊗	TRAPPE D'ACCES GAINTE	⊗	CLOTURE
		▭	DALLES BETON

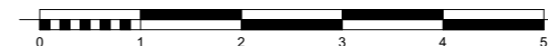


DES MODIFICATIONS SONT SUSCEPTIBLES D'ETRE APPORTEES A CE PLAN EN FONCTION DES NECESSITES TECHNIQUES OU REGLEMENTAIRES DE LA REALISATION, TANT EN CE QUI CONCERNE LES DIMENSIONS LIBRES, QUE L'EQUIPEMENT. LES SURFACES, LES HAUTEURS SOUS PLAFOND AINSI QUE LES HAUTEURS DE SEUILS OU D'ALLEGES

Maitre d'ouvrage :
S.C.C.V CONFLANS DESIRE CLEMENT

594 avenue Willy Brandt
59777 EURALILLE

ARCHITECTE
Puzzler
7 rue Edouard Jacques 75014 Paris
E-mail: contact@atelier-puzzler.fr
Tel: +33 1 45 41 93 31



Version en date du
29/07/2019

Indice: **A**