

|   |   |   |   |
|---|---|---|---|
| ⊗ | Boîte et douille DCL en plafonnier<br>Boîte et douille DCL en applique  | ● | Prise de courant 2x16A+T étanche - à 0,30m du sol fini                              |
| ⊕ | Hublot LED étanche et antivandale                                       | ☐ | Sèche-serviette électrique - à 0,25m du sol fini compris boîte connexion            |
| ☐ | Réglette LED Classe II IP24 (autorisée dans le Volume 2)                | ⏏ | Prise RJ45 catégorie 6 - à 0,30m du sol fini  |
| ⏏ | Interrupteur simple allumage - à 1,10m du sol fini                      | ⏏ | Prise TV+FM+SAT - à 0,30m du sol fini   |
| ⏏ | Interrupteur simple allumage avec témoin lumineux - à 1,10m du sol fini | ☎ | Vidéophone positionné à 1,10m du sol fini   |
| ⏏ | Interrupteur double allumage - à 1,10m du sol fini                      | ☐ | Radiateur à eau chaude type séjour / cuisine<br>Radiateur à eau chaude type chambre |
| ⏏ | Interrupteur va-et-vient - à 1,10m du sol fini                          | ⏏ | Nourrice pour radiateurs à eau chaude   |
| ⊙ | Bouton poussoir - 1,10m du sol fini                                     |   |   |

# Villa Abélia

Rue Désiré Clément Conflans-Sainte-Honorine

## BATIMENT A R+1 - T2- APPARTEMENT A105

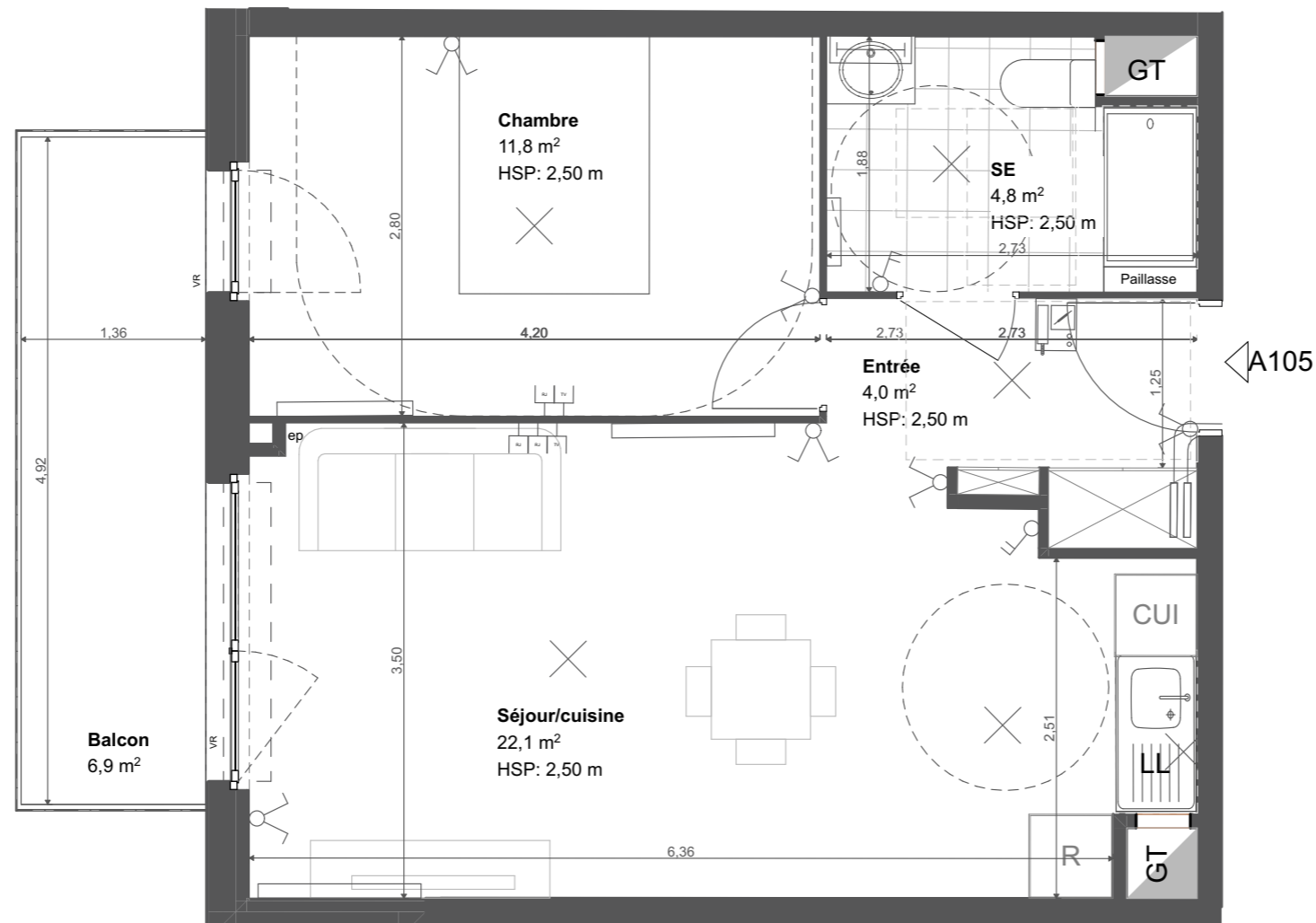


### SURFACE HABITABLE

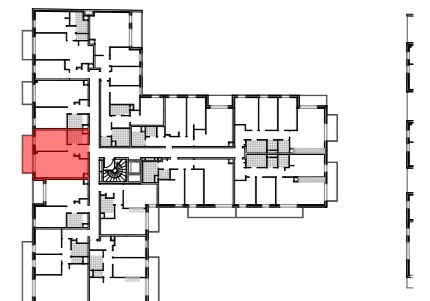
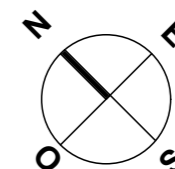
| Pièce          | Surface             |
|----------------|---------------------|
| Chambre        | 11,8                |
| Entrée         | 4,0                 |
| SE             | 4,8                 |
| Séjour/cuisine | 22,1                |
|                | 42,7 m <sup>2</sup> |

### SURFACES ANNEXES

| Pièce  | Surface            |
|--------|--------------------|
| Balcon | 6,9                |
|        | 6,9 m <sup>2</sup> |



|     |                  |                                     |               |
|-----|------------------|-------------------------------------|---------------|
| R   | REFRIGERATEUR    | FAUX-PLAFOND SOFFITE                |               |
| CUI | BLOC CUISSON     | VR                                  | VOLET ROULANT |
| LL  | LAVE-LINGE       | ESPACE TECHNIQUE ELECTRIQUE DU LOGT |               |
| ☐   | LAVE-VAISSELLE   | PLACARD                             |               |
| GT  | GAINTECHNIQUE    | HAIE TYPE 1                         |               |
|     | CLOISON AMOVIBLE | HAIE TYPE 2                         |               |
|     |                  | CLOTURE                             |               |
|     |                  | DALLES BETON                        |               |
|     |                  | TRAPPE D'ACCES GAINTE               |               |

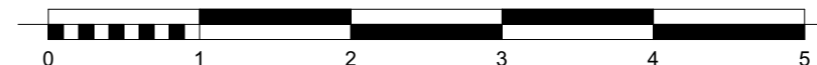


DES MODIFICATIONS SONT SUSCEPTIBLES D'ETRE APPORTEES A CE PLAN EN FONCTION DES NECESSITES TECHNIQUES OU REGLEMENTAIRES DE LA REALISATION, TANT EN CE QUI CONCERNE LES DIMENSIONS LIBRES, QUE L'EQUIPEMENT. LES SURFACES, LES HAUTEURS SOUS PLAFOND AINSI QUE LES HAUTEURS DE SEUILS OU D'ALLEGES

Maitre d'ouvrage :  
**S.C.C.V CONFLANS DESIRE CLEMENT**

594 avenue Willy Brandt  
59777 EURALILLE

ARCHITECTE  
**Puzzler**  
7 rue Edouard Jacques 75014 Paris  
E-mail: contact@atelier-puzzler.fr  
Tel: +33 1 45 41 93 31



Version en date du  
29/07/2019

Indice: A