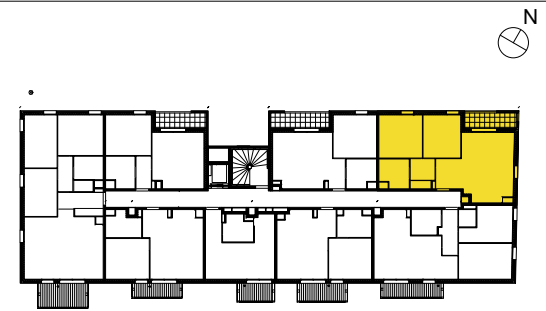





Avenue Marcel Paul



Plan de repérage

T3
F47
R+4

Entrée	Non placée
Séjour-cuisine	27.3 m ²
Chambre 2	10.3 m ²
Chambre 1	11.8 m ²
Sdb	5.3 m ²
Dgt	4.5 m ²
1-SURFACE HABITABLE	59.2 m²
Loggia	4.9 m ²
2-SURFACES EXTERIEURES	4.9 m²

